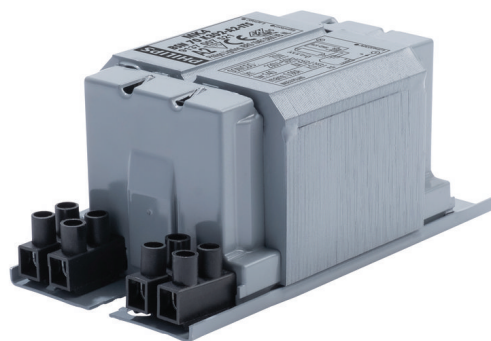


PHILIPS

Lighting



HID-Basic BSN/BMH MK4 semi-parallel for SON/CDO/CDM/MH/ HPI

BSN 70 K302-A2-ITS 230V 50Hz

Impregnovaná elektromagnetická měděná tlumivka pro použití s externím semiparalelním zapalovačem pro světelné zdroje CDM, CDO, MH, HPI (Plus) a SON

Údaje o produktu

General Information	
Kód přihlášky	K302-A2-ITS
Design	BC1-118
Typ světelného zdroje	SON/CDO
Počet světelných zdrojů	1 kus/jednotka

Operating and Electrical	
Vstupní napětí	230 V
Vstupní frekvence	50 Hz
Účinník při 100% zatížení (jmen.)	0,85
Výkon při napájecím napětí (stř.)	-8%+6%
Bezpečnost při napájecím napětí (stř.)	-10%+10%
Vstupní proud s korekcí PF	0,45 A
Vstupní proud bez korekce PF	0,98 A
Účinník bez kompenzace PF (jmen.)	0,35
Ztráty výkonu (jmen.)	11,7 W

Wiring	
Délka odizolovaného drátu	6,0 mm
Průřez kontaktního vodiče předřadníku	2,5 mm ²
Typ konektoru	Screw

System characteristics	
Kondenzátor	12μF/250V
Jmen. příkon předřadníku a zdroje	70 W
Doporučený zapalovač	for SON/CDO/CDM lamps ignitor SKD 578 (913700655366) or series digital SUD10 (913700195891)

Temperature	
Teplota skladování (max.)	130 °C
Teplota skladování (min.)	-30 °C
Teplota navijení (max.)	140 °C

HID-Basic BSN/BMH MK4 semi-parallel for SON/CDO/CDM/MH/HPI

Rozdíl teplot za normálních podmínek 55 °C

Approval and Application

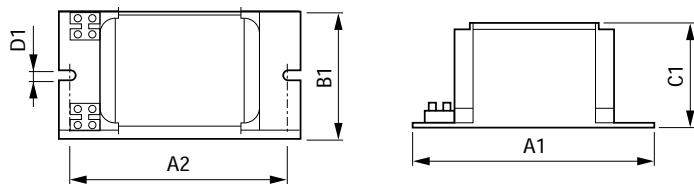
Aktivní teplotní ochrana Yes
Značky schválení CE marking ENEC certifikát

Product Data

Úplný kód výrobku 871869674082800
Objednací název produktu BSN 70 K302-A2-ITS 230V 50Hz

EAN/UPC – výrobek	8718696740828
Objednací kód	74082800
Číslování – počet v balení	1
Číslování – balení v krabici	6
Materiál č. (12NC)	913700752126
Celková hmotnost (kus)	1,260 kg

Rozměrové výkresy



Product	A1	A2	B1	C1	D1
BSN 70 K302-A2-ITS 230V 50Hz	118 mm	94 mm	61 mm	52 mm	6,2 mm

BSN 70 K302-A2-ITS 230V 50Hz

